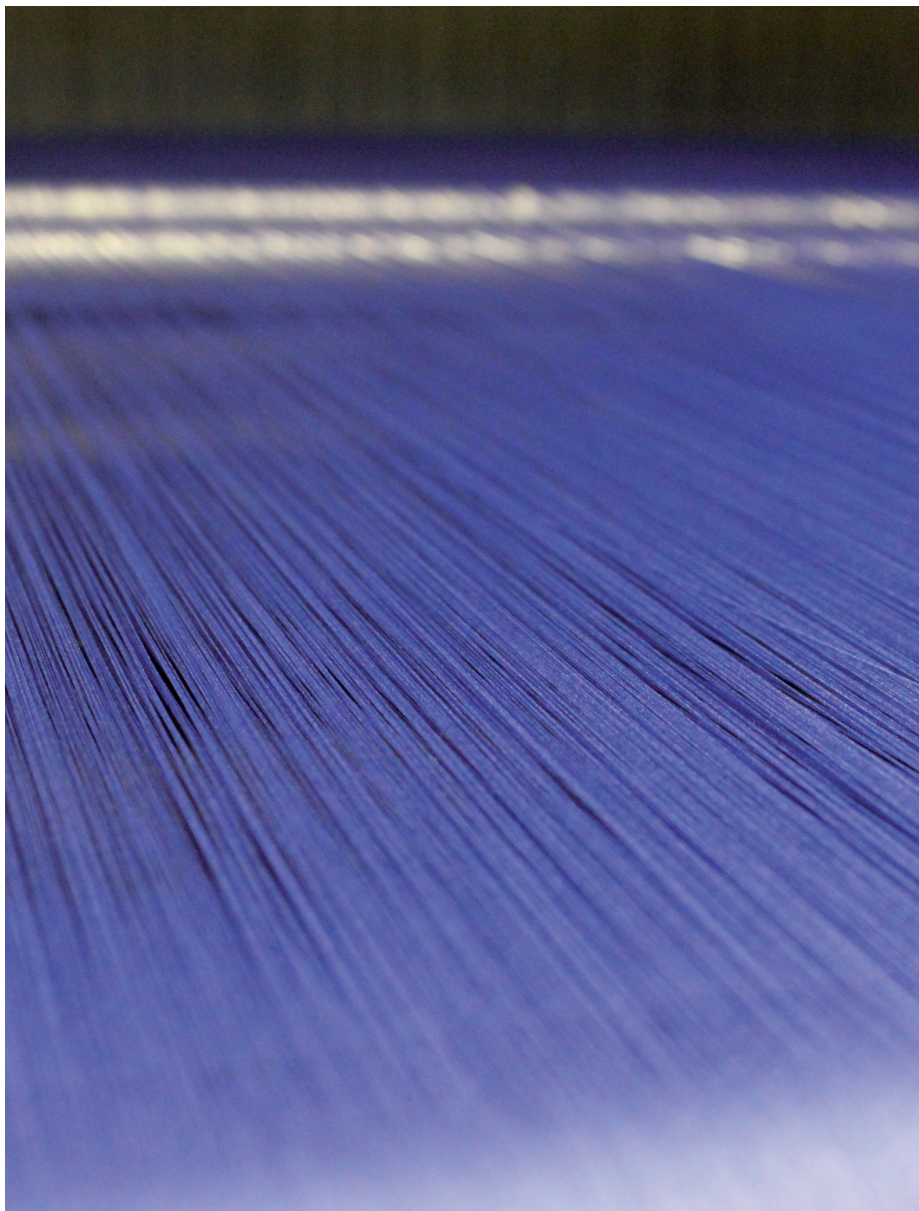


Musée, bibliothèque et espaces mutualisables pour le futur pôle culturel

Après plusieurs mois de réflexion et d'étude de maîtrise d'oeuvre sur le devenir et la restructuration de la manufacture Loire-Piquet, des travaux de gros oeuvre et de second oeuvre débuteront fin 2024-début 2025 pour permettre sa rénovation et sa réhabilitation en pôle culturel et respecter les normes de sécurité et d'accessibilité pour un établissement recevant du public. Conçus pour accueillir des espaces de vie, de rencontres, de détente, d'exposition et d'animation, les plans dessinés par l'architecte proposent de réunir et de répartir le Musée avec un nouveau parcours de visite et la bibliothèque avec un nouvel aménagement des collections.

La création d'une extension au niveau de la cour intérieure est également prévue pour accueillir un espace polyvalent, et une partie du rez-de-chaussée de l'usine sera dédiée aux expositions temporaires. Ces deux espaces supplémentaires animés par le Musée et la bibliothèque pourront également être partagés avec d'autres acteurs et accueillir des initiatives locales, associatives ou privées.

Enfin, le jardin de la manufacture, agrandi, sera réaménagé pour valoriser les extérieurs du site, proposer une meilleure accessibilité, et développer ses usages.



Heure du conte à la manufacture - 25/10



Visite du site par l'équipe de maîtrise d'oeuvre

RETOUR SUR LES DERNIERS TEMPS FORTS

Afin de continuer à faire vivre la manufacture Loire-Piquet, malgré la fermeture temporaire du Musée, différents événements et animations sont programmés pendant les phases d'étude du projet notamment lors de journées de préfiguration qui permettent de donner corps au projet en aidant les participants à se projeter dans la manufacture de demain à travers ses futurs espaces et usages.

Exposition *Les carpétologues au Pays de Forez-Est*

Après six mois de résidence artistique sur le territoire de Forez-Est, cinq *carpétologues*, artistes, artisanes, chercheuses ont porté un regard sensible sur le territoire afin de révéler la culture des habitants de Forez-Est à travers une exposition de tapis, de dessins et d'enregistrements sonores.
+ d'infos sur lescarpetologues.fr

Exposition *Le revers de mon look - Ademe* par le Collectif textile des Montagnes du Matin

Cinq panneaux ont été présentés pour comprendre l'industrie textile, les matières premières utilisées, les étapes de fabrication de nos vêtements, ainsi que des solutions pour réduire au maximum l'impact de notre look sur l'environnement. Disponible sur librairie.ademe.fr

Exposition de chutes de textiles par le Collectif textile des Montagnes du Matin

Fausses lisières, robrack, toiles d'attaque, fils... un aperçu des chutes de production de nos industries textiles qui partent généralement à la poubelle sont mises en valeur par le Collectif textile des Montagnes du Matin en leur donnant une deuxième vie.

Atelier teinture par le Club de SPORES

Dans le cadre de l'édition des 48h de la création textile 2024 *Rêver demain*, le collectif Club de SPORES mène un projet artistique pour mettre en lien

et en lumière les forces vives du territoire et aboutir à une grande parade costumée et une exposition entre le 8 et 10 novembre 2024 lors des 48h de la création textile.

Prochains événements : terredetisseurs.com

Ateliers bibliothèque

Afin de mieux imaginer les futurs espaces de la bibliothèque au sein de la manufacture, des temps de lecture et d'animation y sont organisés...bébé bouquine, heure du conte, autant de RDV pour accueillir les futurs lecteurs de la manufacture.

Réunion publique # 5

En phase d'avant-projet, les premières projections et plans de l'étude de maîtrise d'oeuvre ont été projetés afin de visualiser les nouveaux espaces et aménagements proposés.

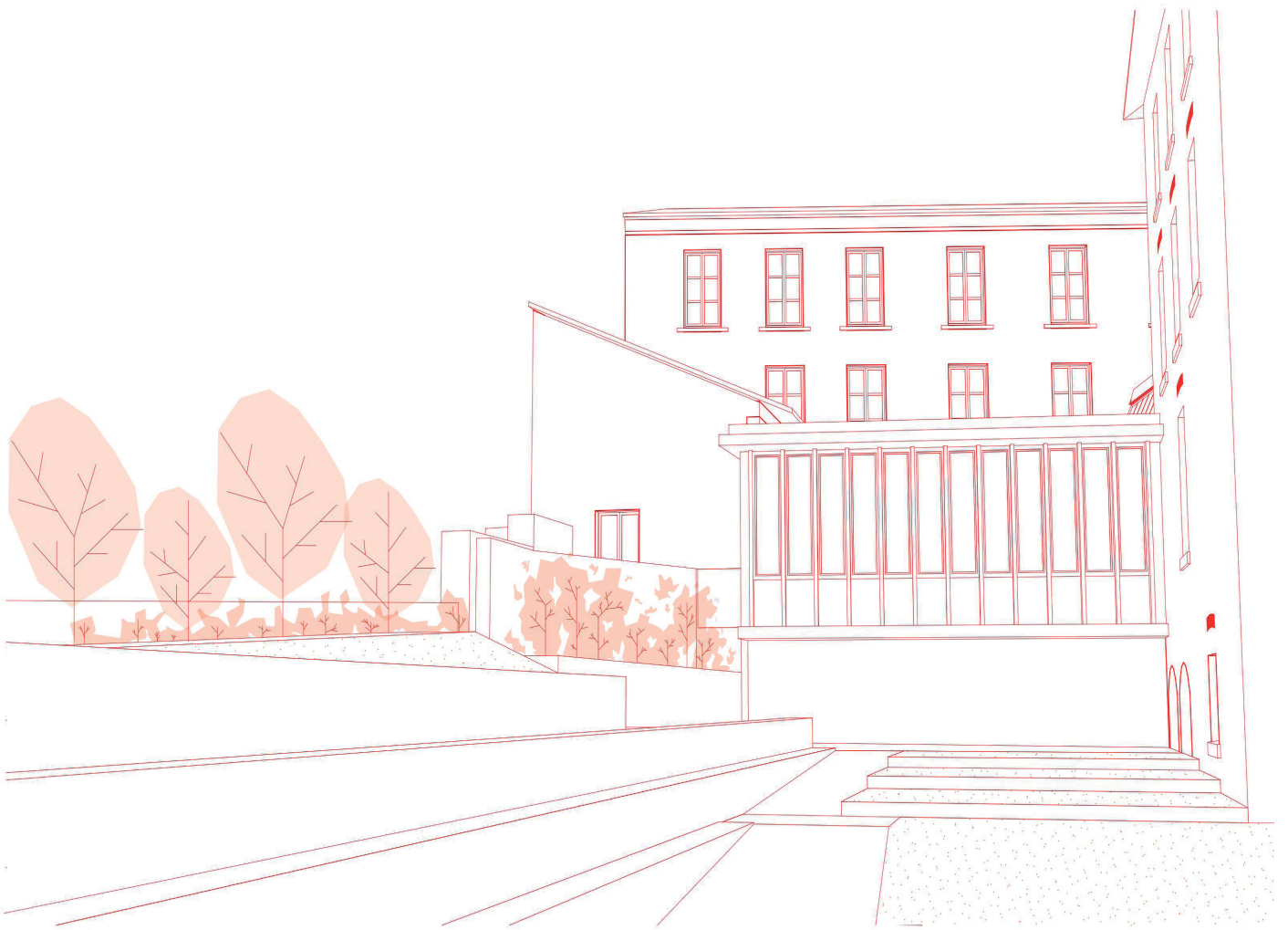


Exposition *Les Carpétologues au Pays de Forez-Est*



Exposition des chutes de tissus - *Collectif textile des Montagnes du Matin*

STUDIO PYC - LA MANUFACTURE APRÈS TRAVAUX VUE DU JARDIN



Pour découvrir l'ensemble des plans et avoir plus d'explications sur le projet de rénovation et de réhabilitation de la manufacture en pôle culturel, vous êtes tous conviés aux permanences proposées à la manufacture entre le 21/06 et le 29/06 du mercredi au samedi / 14h à 18h.



Apér'o Musée dans le jardin de la manufacture



Atelier teinture avec du brou de noix par le Club de SPORES

PROCHAINS RDV

La manufacture ouvre ses portes avant les travaux

INFOS & PERMANENCE

PROJET DE RENOVATION DE LA MANUFACTURE

Du 21/06 au 29/06
Mercredi au samedi de 14h à 18h
Accès gratuit

Présentation des plans et des projections réalisés par l'architecte pour découvrir à quoi ressembleront les espaces de la manufacture après les travaux.

ANIMATIONS

APERU-MUSEE
FETE DE LA MUSIQUE
Le 21/06
Accès gratuit

18h30 : visite guidée de la manufacture par le Musée.

À partir de 20h : groupe de musique actuelle de l'école de musique puis scène ouverte - avis à tous les musiciens qui souhaiteraient partager un moment convivial en toute simplicité.

Le 22/06
15h : visite guidée de la manufacture par le Musée.

BIBLIOTHEQUE JOURNEE DES ENFANTS

Le 26/06
Accès gratuit

10h45 : bébé bouquine sur le thème du sport (dès la naissance jusqu'à 4 ans)
14h : heure du conte en partenariat avec la Microfolie itinérante de la CCFE sur le thème du Japon (*inscription auprès de la bibliothèque*).

16h-18h : 360° - Microfolie et casque de réalité virtuelle en accès libre.

MICROFOLIE
Le 28/06
Accès gratuit

16h30 - 18 h : 360° - Microfolie et casque de réalité virtuelle en accès libre.

MICROFOLIE
Le 29/06
Accès gratuit

14h-17h : *Tire-moi le portrait, sport et jeux, 360°...* venez découvrir les animations proposées par le musée numérique des Microfolies. Tout public.

VIDE-DRESSING
Le 29/06
Accès gratuit

15h-19h : bourse aux vêtements adultes et ados, atelier de customisation, buvette.
Contact auprès du Collectif

textile des Montagnes du Matin -
0608872078

EXPOSITIONS

Du 21/06 au 29/06
Mercredi au samedi de 14h à 18h
Accès gratuit

ARCHINATURE ET BIOMIMÉTISME

Se projeter dans trois quartiers de Panissières en 2100 grâce aux six maquettes réalisées par les élèves de la classe de 6^{ème} option Art du collège des Montagnes du Matin dans le cadre d'un projet qui a pour objectif la sensibilisation durable.

RESTITUTION

Quelques créations réalisées par des étudiants de première année de l'École nationale supérieure des beaux-arts de Lyon, dans le cadre d'un workshop mené par Amélie Charroin et Marie Colin-Madan, qui se sont inspirés d'objets des collections du Musée et des tissus des entreprises locales pour créer de nouveaux motifs contemporains.

RESTITUTION

Dessins réalisés par les enfants du périscolaire dans le cadre d'un atelier de teinture végétale.

Lieu : Manufacture Loire-Piquet
7, rue Jacquard à Panissières
(adresse du Musée)

Contact :
tierslieu@panissieres.fr