

UN TIERS-LIEU POUR PANISSIÈRES !

GAZETTE
#3

Imaginez le futur de la manufacture Loire- Piquet

Un tiers-lieu est un espace pour faire ensemble, un lieu de vie, de partage et de rencontre. L'ancienne manufacture de textile Loire-Piquet, dans laquelle se trouve le musée de la cravate et du textile (7, rue Jacquard à Panissières) a vocation à devenir ce lieu de vie dont le musée fera partie avec d'autres services et acteurs.

Grâce à l'accompagnement de QuatorzeXQuidamXCapsule lors de la phase d'étude et d'émergence du projet, plusieurs pistes d'activités et d'espaces ont été développées pour animer la manufacture de demain.

Aujourd'hui, ces pistes sont à tester de façon éphémère, notamment dans le cadre des journées de préfiguration pour recueillir l'avis des usagers et pour ajuster le projet, le faire évoluer.

Habitant.e.s, associations, commerçants, entreprises... de Panissières et des communes voisines, vous êtes tous invités à participer à ces journées.



Journée de préfiguration du 19/11



Journée de préfiguration du 19/11



Journée de préfiguration du 19/11

RETOUR SUR LA RÉSIDENCE #3

Préfigurer et tester

À partir des ateliers, de l'étude des usages et des besoins et sur la base des diagnostics techniques, un scénario d'usage a été formulé par Quidam pour structurer et répertorier les idées d'organisation de l'espace ; c'est ce scénario qui a été testé lors de la journée de préfiguration du 19 novembre.

Journée de préfiguration - 19/11

L'objectif de ces journées est de faire vivre le lieu malgré la fermeture temporaire du musée (inventaire des collections en cours et travail d'un nouveau parcours muséal), de donner corps au projet en aidant les participants à se projeter dans la manufacture de demain. Le programme de cette journée permet de tester certains futurs usages possibles, des cheminements et des modes d'organisation. L'objectif est également d'amorcer une dynamique pour aller plus loin

dans la réflexion d'aménagement ; préfigurer pour accepter que le projet ne soit pas figé et puisse être questionné. Se pose d'ailleurs la question de la place possible de la bibliothèque dans ce projet de rénovation : comment faire du lien entre deux structures culturelles à proximité immédiate ?

Réunion publique # 3 - 16/12

Cette 3^{ème} réunion publique a marqué la fin de la mission d'accompagnement de QuatorzeXQuidamXCapsule pendant ces six derniers mois qui a permis de lancer la dynamique de projet et de transformation. Le scénario d'usage pressenti a été présenté avec des espaces d'expositions permanentes et temporaires, des espaces polyvalents, mutualisables pouvant avoir plusieurs fonctions et accueillir plusieurs activités (cf. visuel ci-contre).

Atelier modèle de gouvernance # 3 - 21/11

L'objectif de ce dernier atelier était de préciser les rôles pouvant constituer l'organigramme de

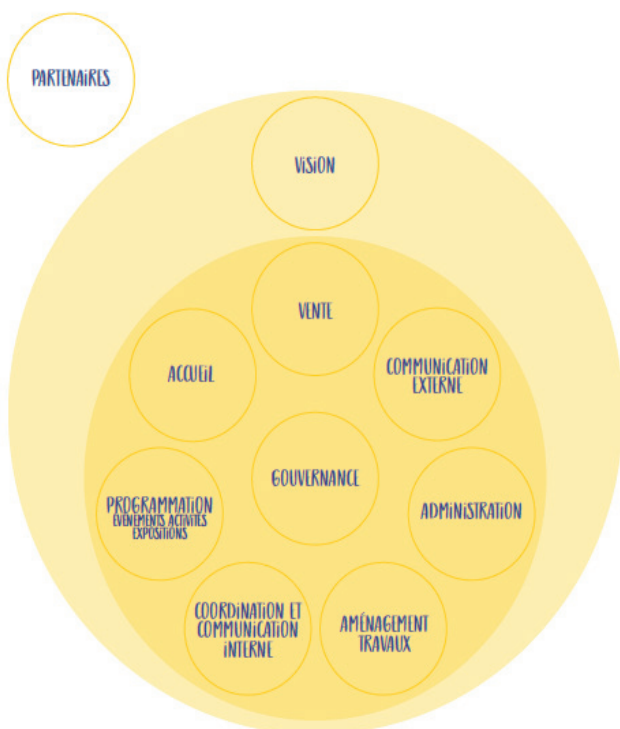
fonctionnement (cf. visuel ci-dessous) de la manufacture en fonction des activités proposées et des acteurs y contribuant. La raison d'être de chacun de ces rôles restent à préciser en fonction des nécessités de fonctionnement de chacun.

Atelier modèle socio-économique # 3 - 22/11

Il s'agissait de bonifier un modèle de budget prévisionnel pouvant s'adapter au fonctionnement de la manufacture. Relié aux enjeux de la gouvernance, il convient de définir précisément les activités à venir afin d'y associer un modèle économique viable.

Atelier fédérateur entre les futurs acteurs - 16/12

Agents et élus de Panissières, bénévoles de l'association du musée, de la Navette, membres de la Ressourcerie Textile étaient présents à ce temps de travail qui a incité à définir des «règles du jeu» pour travailler ensemble sur la suite du projet, en listant des points de vigilance et des propositions de bonification.



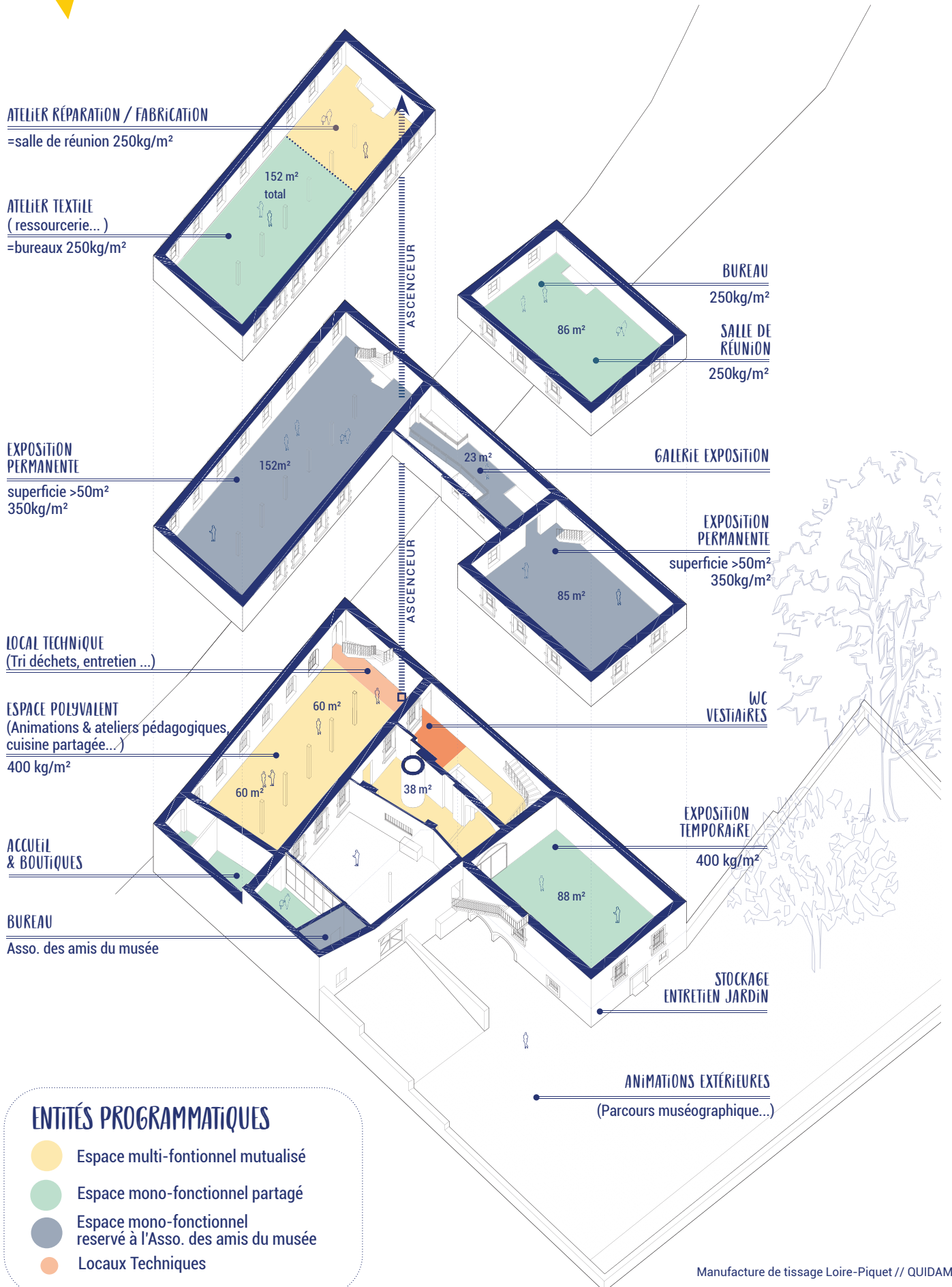
Organigramme proposé dans le cadre de l'atelier de gouvernance



Réculte du dialogue entre acteurs - temps fédérateur du 16/12

SCÉNARIO D'AMÉNAGEMENT ET D'USAGE PROPOSÉ PAR QUIDAM

SCÉNARIO D'AMÉNAGEMENT





ET MAINTENANT ?

Faire vivre la manufacture

Temps fort

Journée de préfiguration # 2 - samedi 25 février

Pour tester les activités et vous projeter dans ce que pourrait être la manufacture de demain.

Au programme :

9h30 à 11h30 : atelier découverte de la communication bienveillante pour soi et pour les autres. Un atelier animé dans la bonne humeur, avec des jeux pour se sentir capable d'être en relation avec les autres dans un climat apaisé et apaisant.

Animé par Emmanuel Guillermin - La boîte à tisser du lien.

Gratuit - sur INSCRIPTION à contact@laboiteatisserdulien.com

12h à 13h30 : repas partagé tiré du sac où chacun peut apporter quelque chose à grignoter.

De 15h à 18h : atelier Origami et sa place dans la culture coréenne et japonaise. Venez pratiquer l'origami, construire des couronnes de coeurs, fabriquer des marionnettes Totoro et d'autres modèles avec Young Bok. À partir de 6 ans, participation libre. Organisé par l'association La Navette.

En continu de 14h à 18h :

- Musée de la Cravate et du Textile : exposition et rencontre avec Danielle Stéphane, artiste plasticienne lyonnaise. Draps, jupons, mouchoirs, vêtements d'enfants...les supports de création utilisés sont multiples et font référence aux corps et aux histoires personnelles de celles et

ceux qui les ont utilisés.

- *Savez-vous que vous pouvez faire plein de choses avec les chutes de tissus ?* Venez piocher des idées et créer des masques de carnaval, tapis et accessoires de décoration avec vos enfants ! Proposés par la Ressourcerie Textile de Panissières et accessibles à tous. Entrée libre et gratuite.

- *Regarder sous ses pas ou marcher la tête en l'air.* S'attarder devant un détail, un lieu, un instant pour y découvrir comme d'autres univers. Photographie Nature - exposition de Hervé Clavreul.

- Informations et permanence sur l'ensemble du projet de rénovation de la manufacture Loire-Piquet.



Lieu : Manufacture Loire-Piquet au 7, rue Jacquard à Panissières (adresse du musée de la cravate et du textile).

**Envie de contribuer, d'en savoir plus ?
Ecrivez-nous**

tierslieu@panissieres.fr

À bientôt !